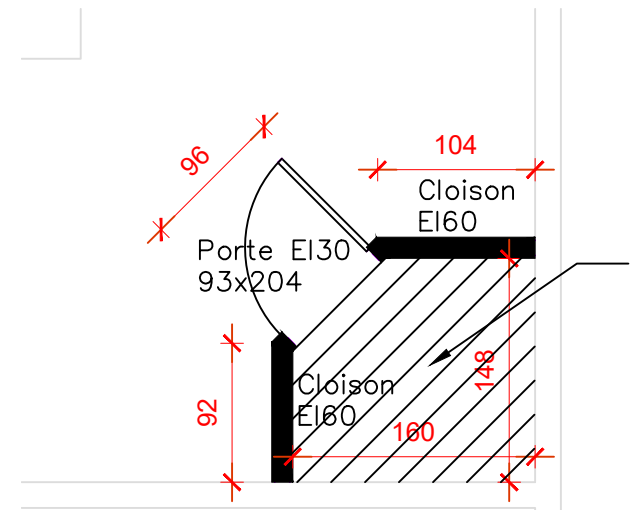


SOUS-SOL -2 / Ech: 1:250è

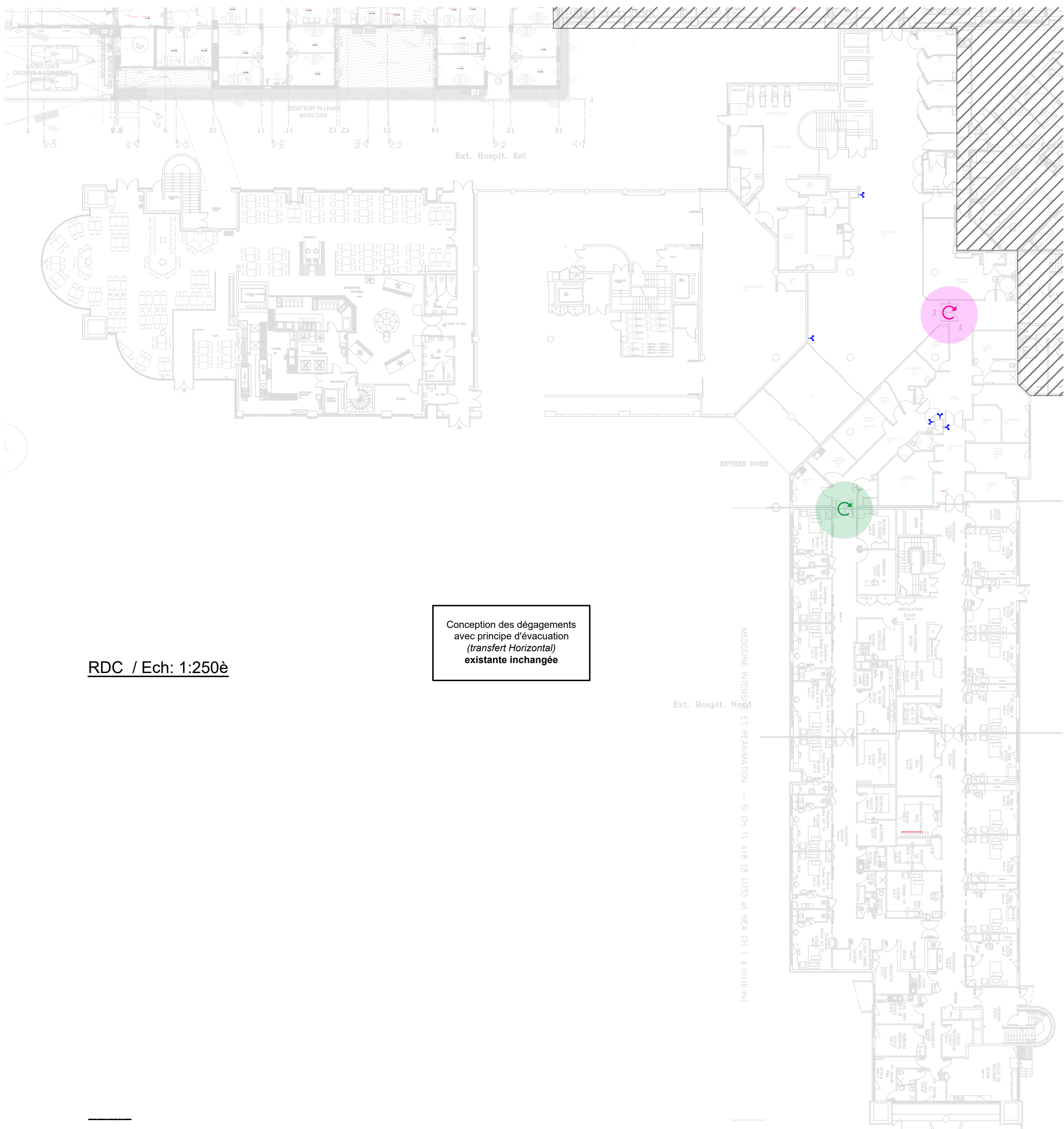
\* NIVEAU NON ACCESSIBLE  
AU PUBLIC  
\* Conception des dégagements  
avec principe d'évacuation  
(complète vers l'extérieur)  
existante inchangée



DETAIL 1 (SS1) / Ech: 1:100è

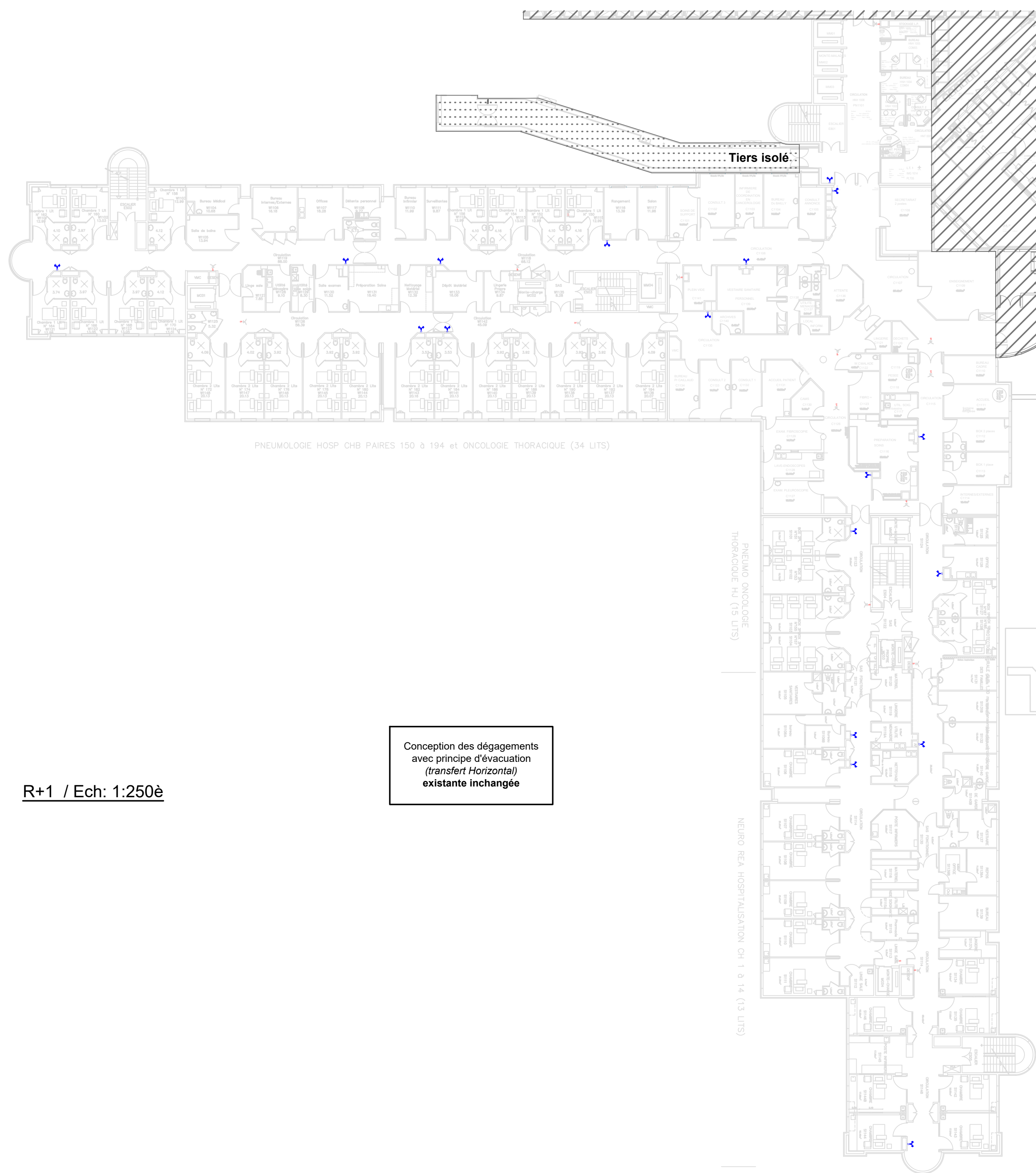
SOUS-SOL -1 / Ech: 1:250è

\* NIVEAU NON ACCESSIBLE  
AU PUBLIC  
\* Conception des dégagements  
avec principe d'évacuation  
(complète vers l'extérieur)  
existante inchangée



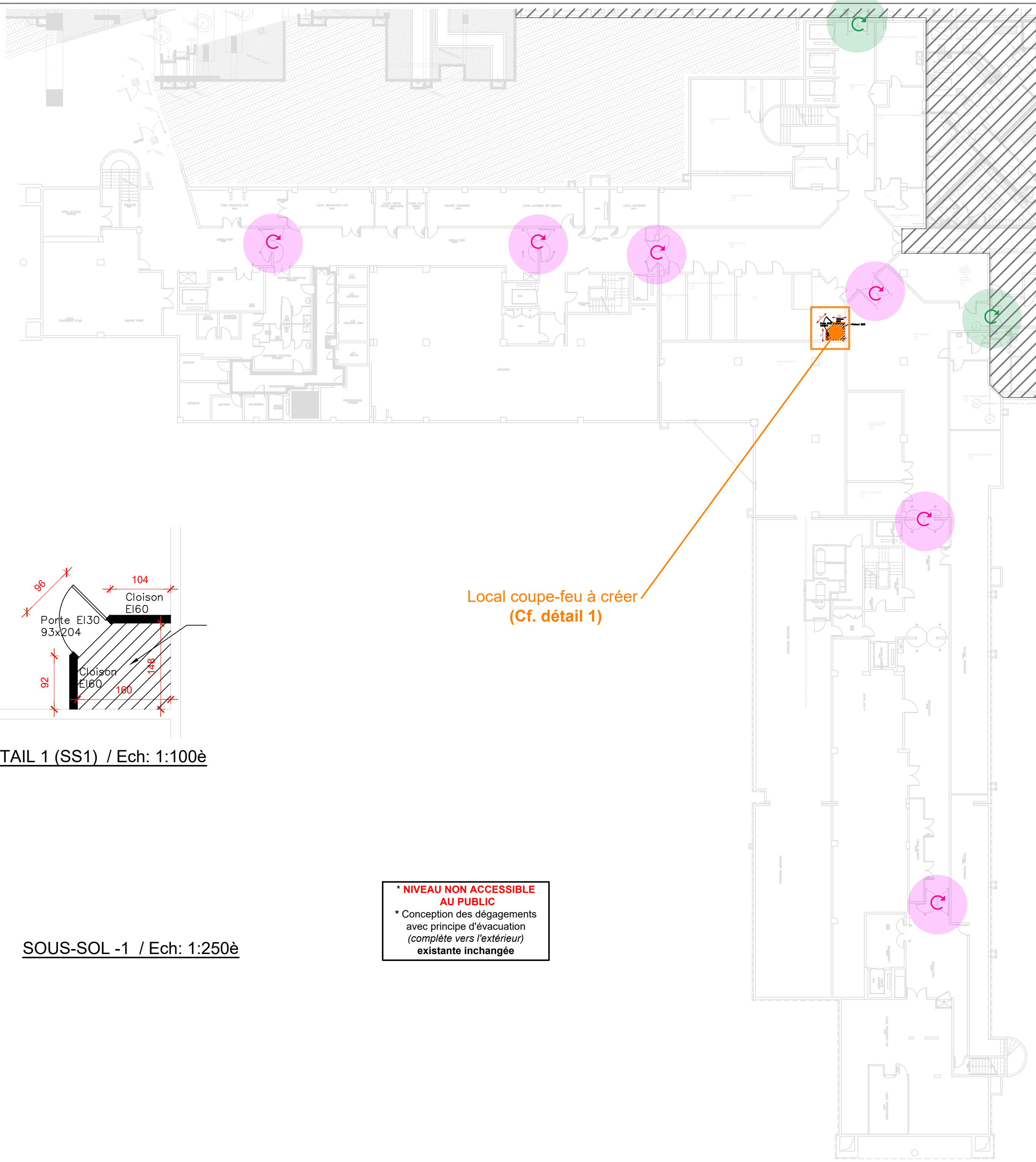
RDC / Ech: 1:250è

Conception des dégagements  
avec principe d'évacuation  
(transfert Horizontal)  
existante inchangée



R+1 / Ech: 1:250è

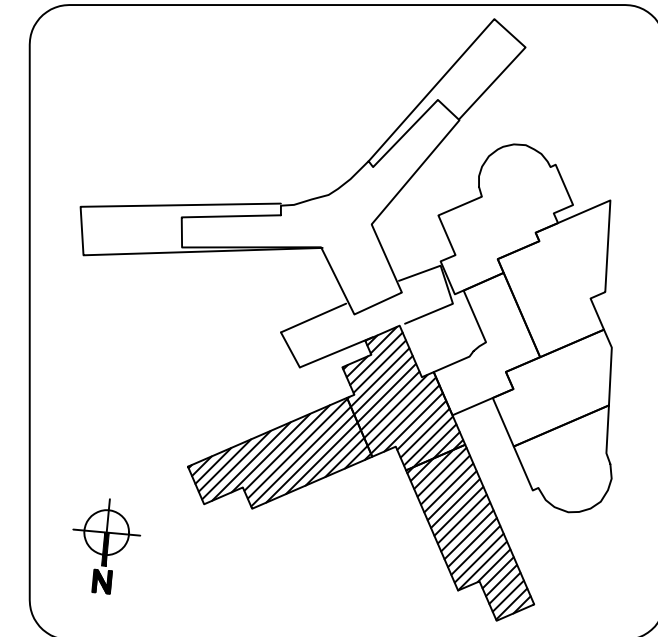
Conception des dégagements  
avec principe d'évacuation  
(transfert Horizontal)  
existante inchangée



Local coupe-feu à créer  
(Cf. détail 1)

Légende :

- Gaines désenfumage verticales/horizontales
- Cloisonnements/Doublages créés
- Menuiseries intérieures créées
- Porte EI90 défaillante à remplacer à l'identique
- Porte E30 défaillante à remplacer à l'identique



Centre Hospitalier Universitaire  
de Clermont-Ferrand

HOPITAL GABRIEL MONTPIED

BATIMENT HNH  
MISE EN CONFORMITE DU SSI

NIVEAUX SS2 SS1 RDC ET R+1

Date	Première émission	Modifications	Indice
08/01/2026			A

Dresse par : SINTEC

Dessine par : SINTEC

L'ingénieur en chef :

62 av. Edouard Michelin  
63100 CLERMONT-FD  
Tel : 04 73 93 53 50  
contact@sintec.fr

Date : Janvier 2026

Echelle : Comme indiqué

N° Plan d'Affaire :

3144-H-01-PRO-G001

N° de Classement Archives :